

DIAMOND

ColorMode
estro italiano



DIAMOND

Come diamanti imprigionati, la collezione Diamond, evoca all'infinita bellezza del firmamento. Un continuo scintillare di riflessi di luce riempiono lo sguardo di una preziosa bellezza. Consigliato per ambienti destinati a incantare.

The Diamond collection evokes diamonds breaking out into the infinite beauty of the starry sky. A constant glitter of reflected light creates an impression of rare beauty. Ideal for creating an atmosphere of enchantment.

Comme des diamants emprisonnés, la collection Diamond évoque l'infinie beauté du firmament. Un scintillement continu de reflets de lumière remplit le regard d'une précieuse beauté. Recommandé pour les pièces conçues pour enchanter.

ColorMode
estro italiano

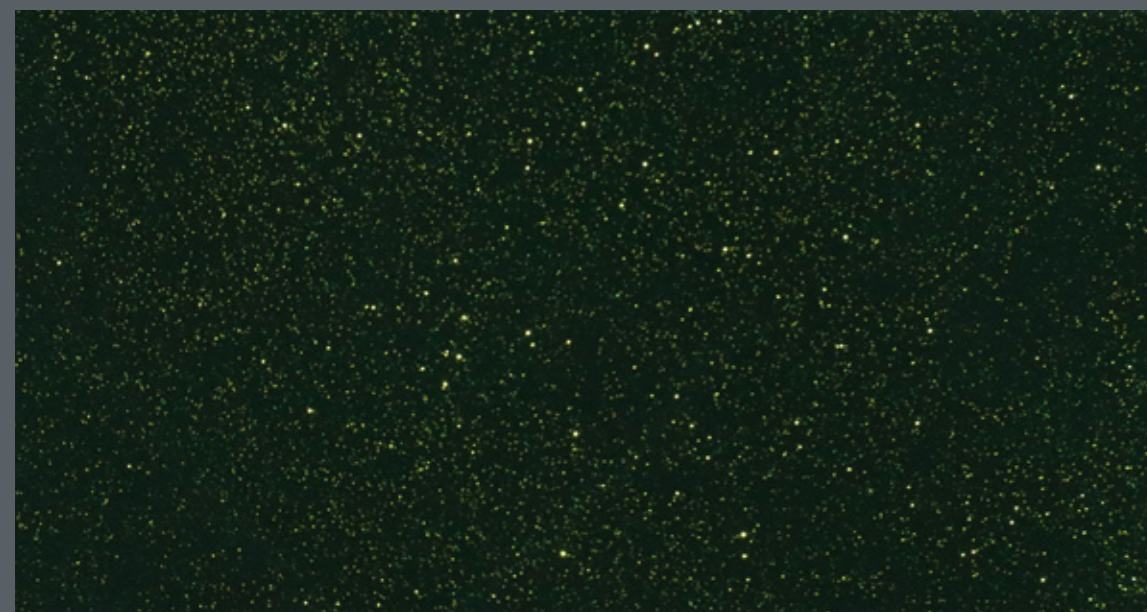




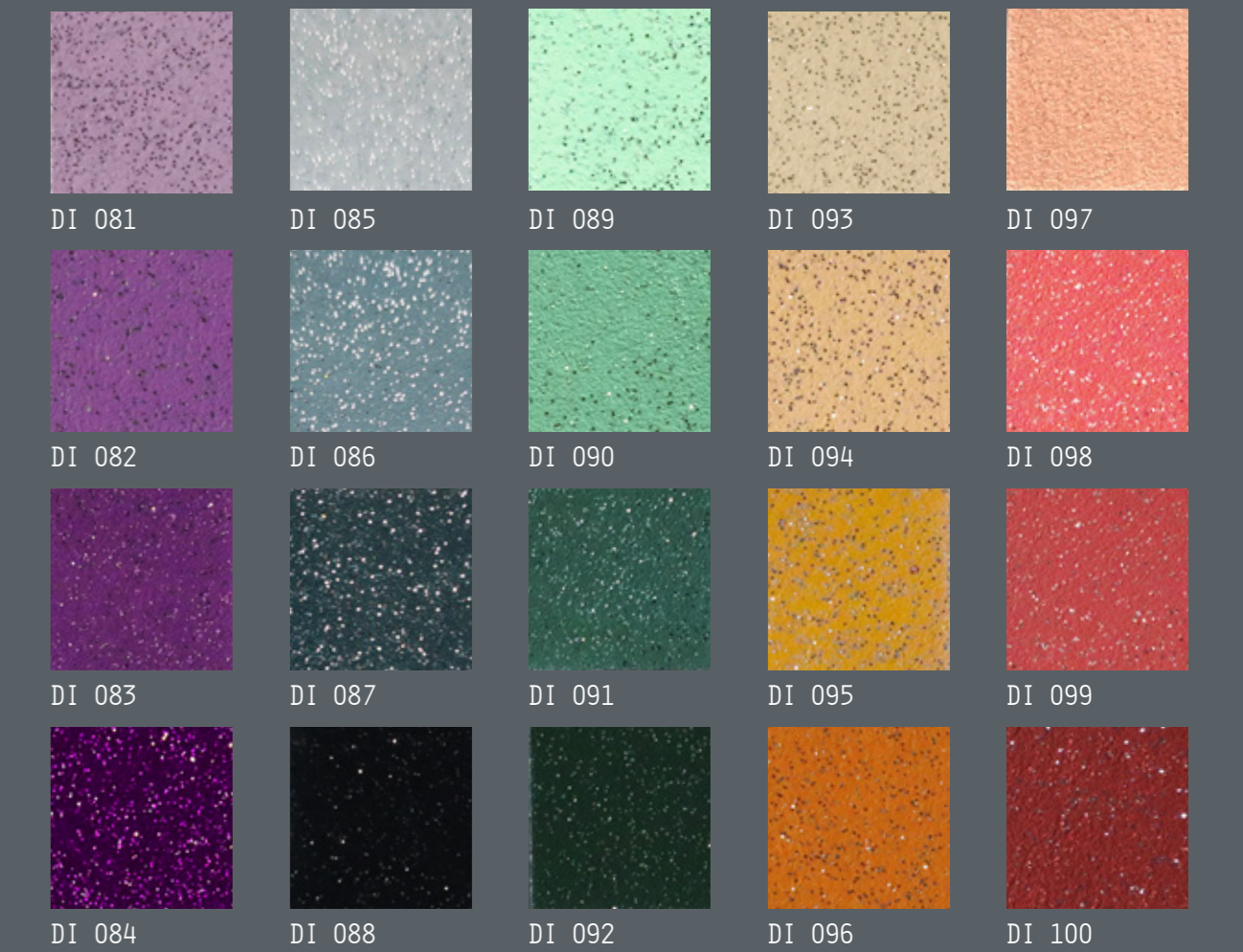
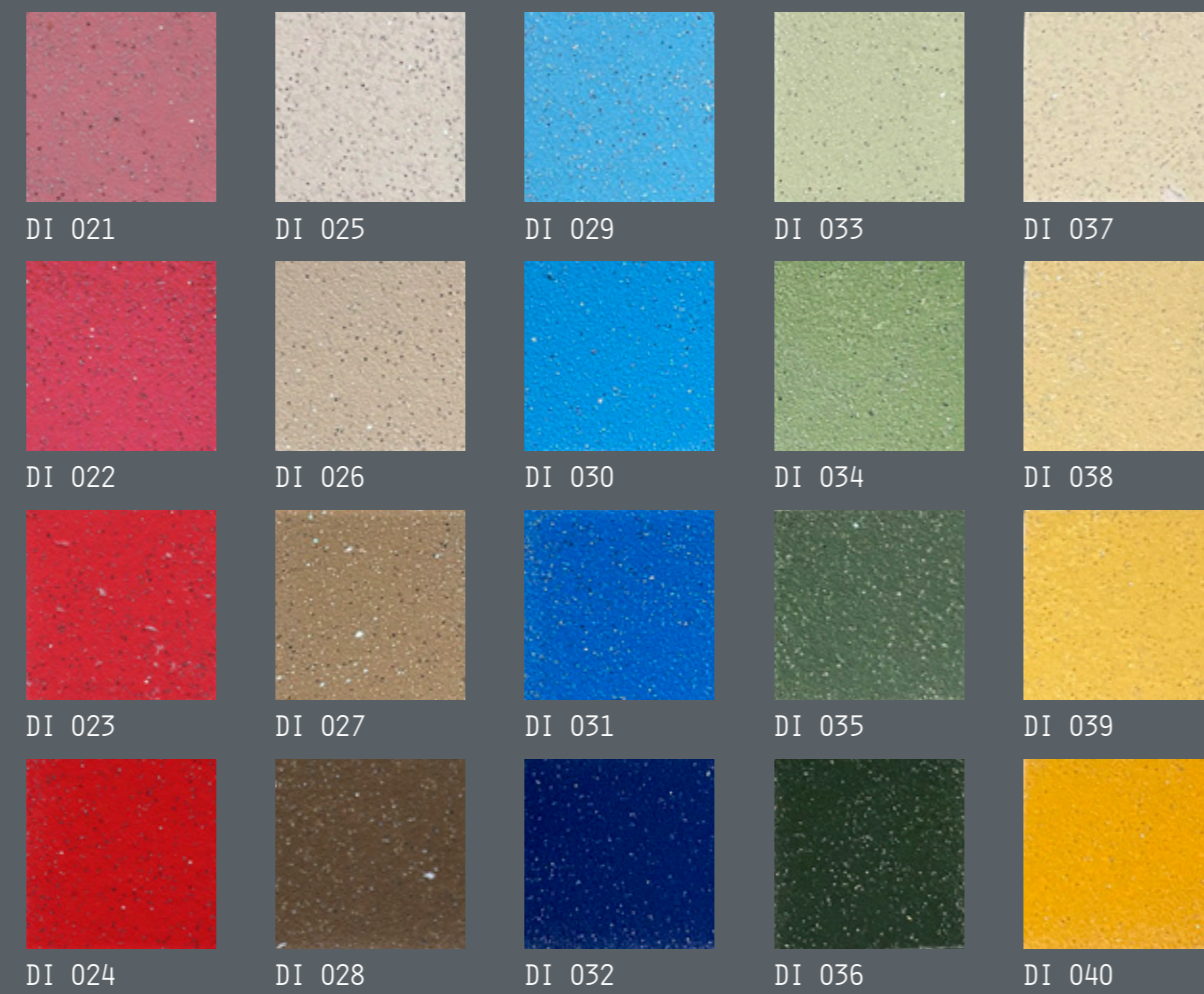
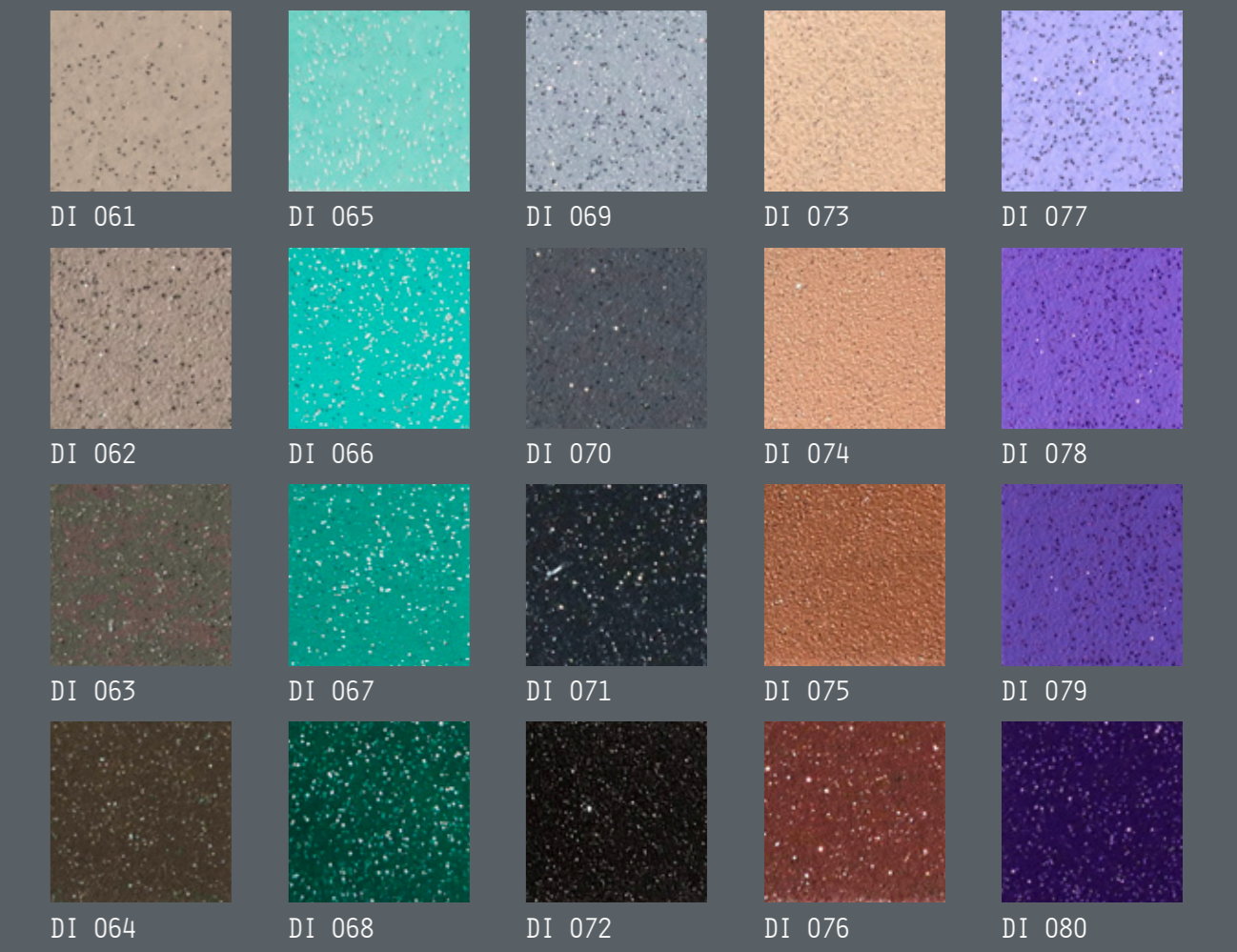
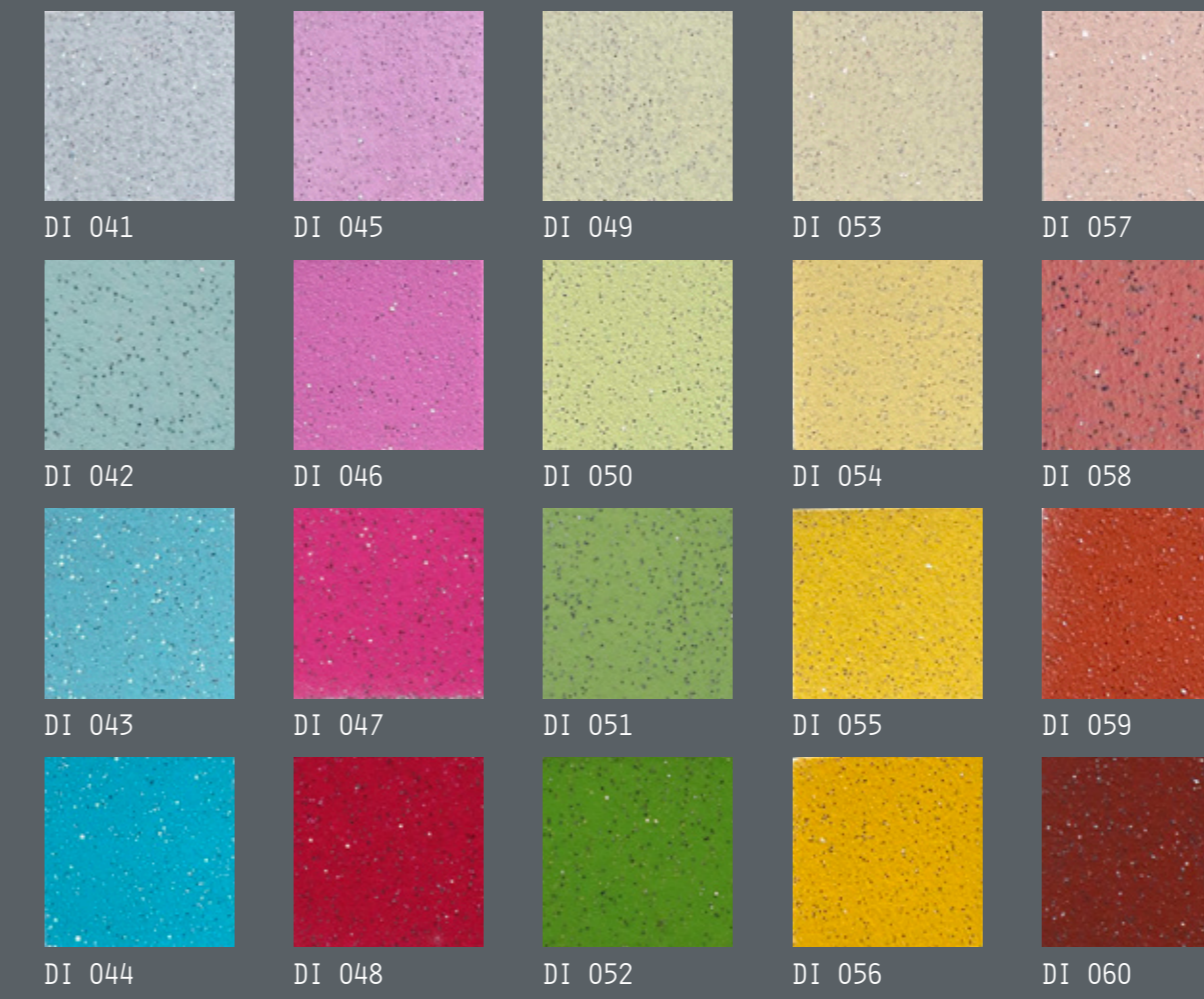
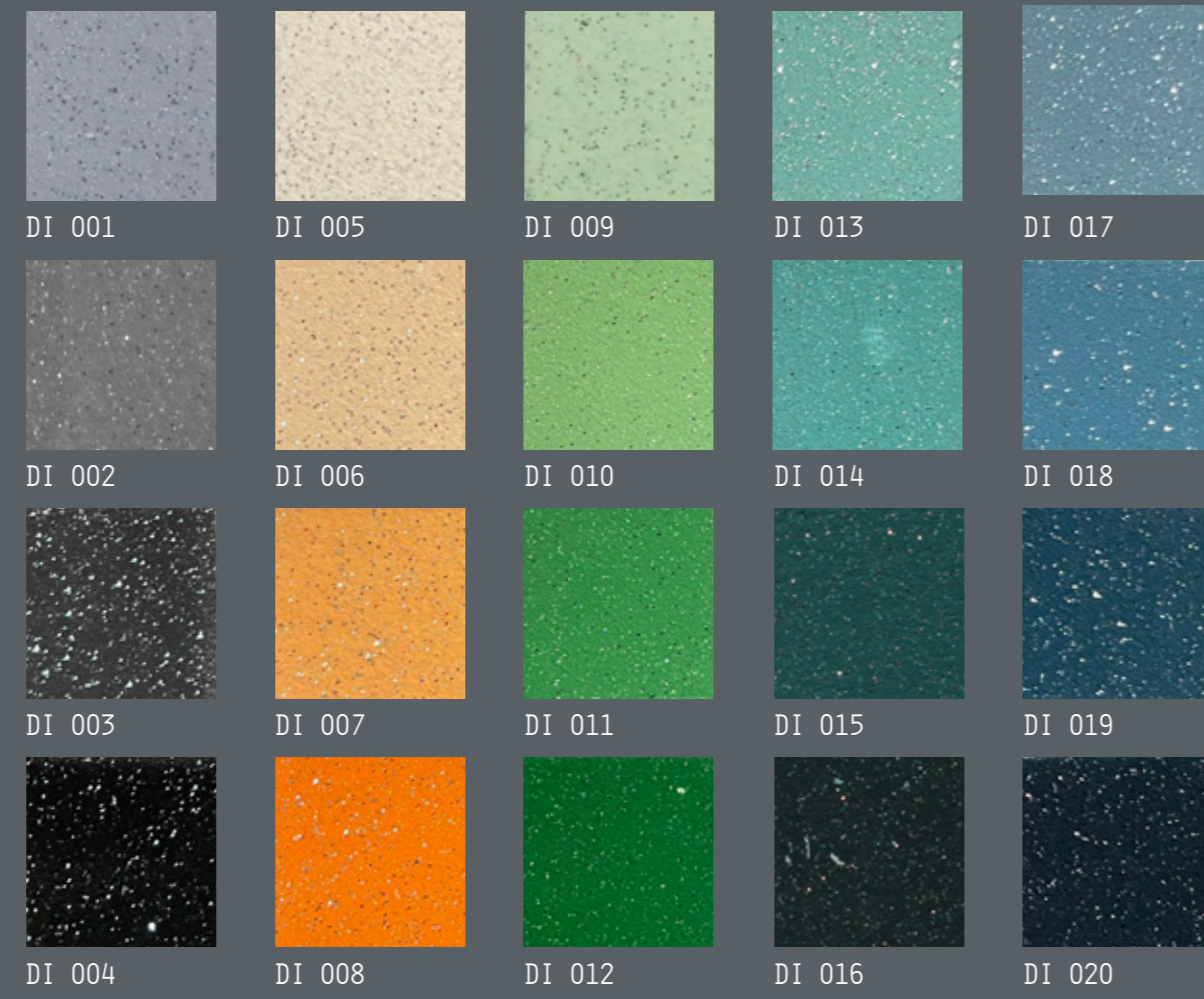
DIAMOND DI020 + TONER GLITTER SILVER



DIAMOND DI019 + TONER GLITTER MULTICOLOR



DIAMOND DI016 + TONER GLITTER GOLD



IT - Diamond è uno speciale effetto decorativo per pareti interne arricchito di speciali brillanti.

Applicare con un rullo a pelo raso una mano di Deco Primer fine nel colore di cartella scelto. Attendere la completa essiccazione, circa 6-8 ore. Colorare Diamond nella tinta di cartella scelta. Aggiungere la quantità necessaria di Toner Glitter nel colore desiderato e miscelare con cura. Applicare con pennello spalter una mano di Diamond, a prodotto ancora bagnato compattare con frattone in PVC. Lasciare asciugare il prodotto circa 12-24 ore e ripetere l'applicazione. Prima di utilizzare il prodotto leggere attentamente la scheda tecnica.

EN - Diamond is a special jewel like decorative effect for inside walls.

Apply a coat of Deco Primer using a satin roller in the selected colour. Wait for it to dry completely (6 -8 hours). Colour Diamond in the selected colour, adding the necessary amount of Toner Glitter in the desired colour and mix carefully.

Apply a coat of Diamond using a spalter brush, and while still wet compact it using a PVC trowel. Leave it to dry over 12-24 hours then repeat the application.

Before using read the technical specifications carefully.

FR - Diamond est un effet décoratif spécial pour les murs d'intérieur enrichi en brillants spéciaux.

Appliquer une fine couche de Deco Primer dans la couleur choisie avec un rouleau à poil court. Attendre le séchage complet, environ 6-8 heures. Colorer avec Diamond dans la couleur choisie. Ajouter la quantité requise de Toner Glitter à la couleur souhaitée et mélanger soigneusement. Appliquer une couche de Diamond avec un pinceau spalter, compacter avec une spatule en PVC sur le produit encore humide. Laisser le produit sécher environ 12-24 heures et répéter l'application.

Lire attentivement la fiche technique avant d'utiliser le produit.

ES - Diamond es un especial efecto decorativo para paredes interiores enriquecido con brillantes especiales.

Aplicar con un rodillo de pelo corto una mano de Deco Primer de grano fino del color elegido en la carta de colores. Esperar hasta que se seque completamente, unas 6-8 horas. Colorear Diamond en la tinta elegida. Añadir la cantidad necesaria de Toner Glitter del color deseado y mezclar con cuidado.

Con brocha Spalter aplicar una mano de Diamond y con el producto aún mojado, compactar con una llana en PVC. Dejar secar el producto unas 12-24 horas y repetir la aplicación.

Antes de utilizar el producto leer atentamente la ficha técnica.

RU - Diamond - особое покрытие с декоративным эффектом для внутренних стен, украшенное необычными блестками.

Нанесите валиком с коротким ворсом слой грунтовки Deco Primer, выбрав из папки желаемый цвет. Дождитесь полного высыхания 6-8 часов. Окрасьте Diamond в оттенок, выбранный из папки. Добавьте необходимое количество Glitter Toner до нужного цвета и тщательно перемешайте. Нанесите с помощью флейцевой кисти один слой Diamond на все еще влажный продукт, уплотнив мастерком из ПВХ. Дайте продукту высохнуть около 12-24 часов и повторите процедуру.

Перед использованием продукта внимательно прочитайте технический паспорт.

ZH - Diamond是一种用于室内墙壁的特殊装饰材料，带有特殊亮片。

使用平滑的滚筒涂刷所选颜色的细腻DECO PRIMER涂料打底。等待约6-8小时完全干燥。使用所选颜色涂刷 Diamond。将适量的Glitter Toner添加到所需颜色并均匀混合。

用木纹漆刷子涂一层Diamond，涂料未干之前用PVC抹子压实涂料。让涂料干燥约12至24小时并重复涂抹。

使用本产品前请仔细阅读产品说明。

- AR

ديامون دهان ديكورتي للجدران الداخلية ذو تأثير جمالي غني بالمعان الخاص. ضع طبقة رقيقة من ديكورايمر باللون المختار وذلك بواسطة اسطوانة ذات شعيرات خفيفة انتظر حتى يجف تماما ، حوالي 6 8 ساعات. قم بالتلوين باللون المختار من ديامون. اضع المقدار المطلوب من تونر قلتر إلى اللون المطلوب وامزجه جيدا. قم بتطبيق طبقة من ديامون بواسطة فرشاة سيالتر. امزج المنتج باستخدام ملعقة الدهان المصنوعة من بي في سي وهو لا يزال مبللا. اترك المنتج يجف لمدة 12 24 ساعة وكرر العملية. راجع الورقة التقنية بعناية قبل استخدام المنتج

Le tonalità di questa cartella hanno valore puramente indicativo.
The color samples in this color chart should be considered purely indicative.

ColorMode
estiro italiano

Designed and Made in Italy - ColorMode®
Via Anfossi 36R - 16164 Genova - Italia
Tel. +39.010.71.48.50 - info@color-mode.it
www.color-mode.it

MADE IN ITALY